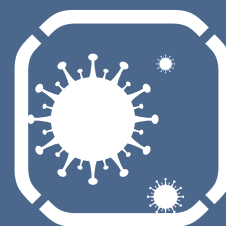


Costruiamo insieme nel cantiere una protezione efficace!

Un cantiere protetto
si costruisce insieme



COVID-19



INSIEME SIAMO PIÙ SICURI

Bastano alcune attenzioni sul cantiere e nella vita quotidiana per fare moltissimo contro l'epidemia di coronavirus. Ognuno di noi è fondamentale per bloccare la diffusione di Covid-19. Qui trovate i consigli essenziali per difendervi personalmente e costruire un cantiere più sicuro.

UNA STRATEGIA DI DIFESA CHE COMPRENDE CANTIERE E CASA

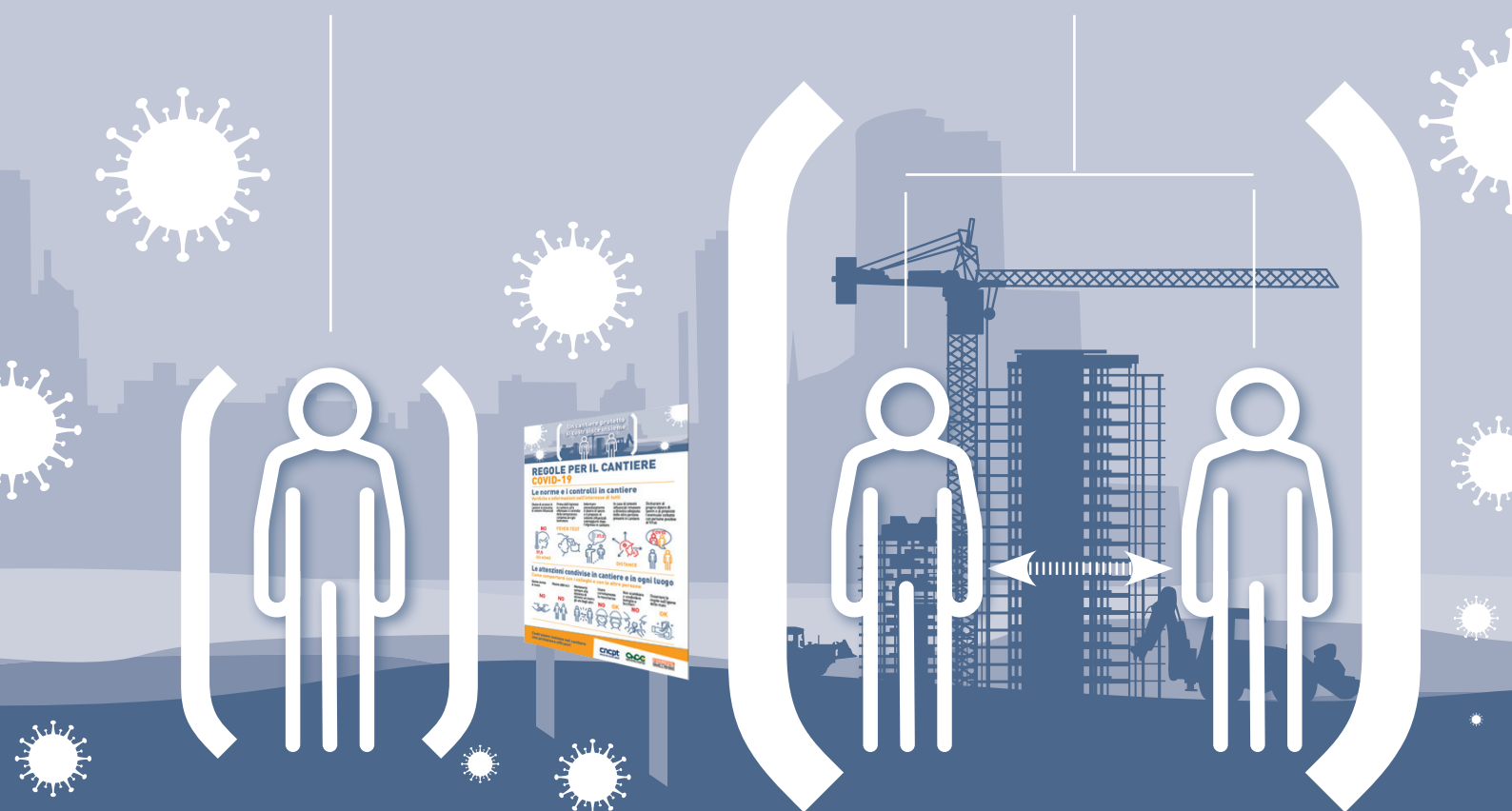
In questa vera e propria battaglia contro il virus dobbiamo tutti agire con intelligenza e responsabilità al lavoro come a casa. Il contagio va prevenuto e fermato in ogni gesto quotidiano. Qui abbiamo indicato le regole in cantiere e i comportamenti da applicare in ogni luogo.

LAVORATORE VITA SOCIALE

protezione personale

IMPRESA CANTIERE

protezione cantiere



Un cantiere protetto
si costruisce insieme

REGOLE PER IL CANTIERE COVID-19

Le norme e i controlli in cantiere

Verifiche e informazioni nell'interesse di tutti

Divieto di accesso in cantiere in presenza di sintomi influenzali

Prima dell'ingresso in cantiere sarà effettuato il controllo della temperatura corporea ad ogni lavoratore

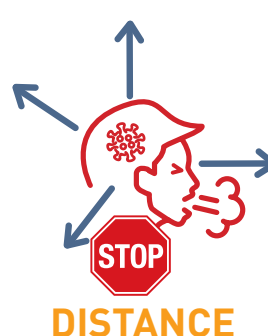
Informare immediatamente il datore di lavoro o il preposto di sintomi influenzali sopraggiunti dopo l'ingresso in cantiere

In caso di sintomi influenzali rimanere a distanza adeguata dalle altre persone presenti in cantiere

Dichiarare al proprio datore di lavoro o al preposto l'eventuale contatto con persone positive al Virus



FEVER TEST



Le attenzioni condivise in cantiere e in ogni luogo

Come comportarsi con i colleghi e con le altre persone

Niente strette di mano

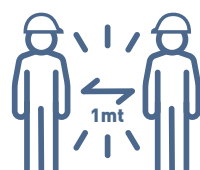
Niente abbracci

Mantenersi sempre alla distanza di almeno un metro gli uni dagli altri

Usare correttamente le mascherine

Non scambiare o condividere bottiglie e bicchieri

Osservare le regole sull'igiene delle mani



Costruiamo insieme nel cantiere
una protezione efficace!

cncpt
Network della sicurezza in edilizia

CNCE
COMMISSIONE NAZIONALE
PARITETICA PER LE CASSE EDILI

FORMEDIL
ENTE NAZIONALE PER LA
FORMAZIONE E L'ADDESTRAMENTO
PROFESSIONALE NELL'EDILIZIA

Un cantiere protetto
si costruisce insieme

REGOLE BASE DI SICUREZZA COVID-19

Le regole base per tutti

Piccoli gesti di grande importanza per tenere lontano il virus

OK



Lavarsi spesso le mani con acqua e sapone oppure con soluzioni idroalcoliche

NO



Non toccarsi occhi, naso e bocca

NO



Starnutire dentro un fazzoletto o nella piega del gomito e non sulle mani

OK



Tossire dentro ad un fazzoletto o nella piega del gomito e non sulle mani

OK



Pulire le superfici con disinfettanti a base di alcool oppure cloro

OK



Usare correttamente le mascherine

I comportamenti sanitari a casa

Cosa fare in caso di sintomi

HOME



1 È obbligatorio rimanere a casa in presenza di febbre, con temperatura corporea di almeno 37,5° o altri sintomi influenzali

**CALL
DOCTOR
1500**



2 In caso di sintomi influenzali o malessere persistente stare a casa e telefonare al proprio medico di base/famiglia, oppure al numero 1500.

112



3 In caso di emergenza o aggravamento delle condizioni di salute telefonare al 112

OK



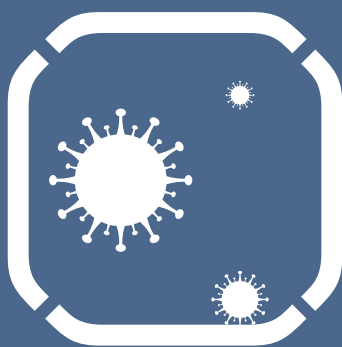
Non prendere farmaci antivirali o antibiotici se non prescritti dal medico

Costruiamo insieme nel cantiere
una protezione efficace!

CNCPT
Network della sicurezza in edilizia

CNCE
COMMISSIONE NAZIONALE
PARITETICA PER LE CASSE EDILI

FORMEDIL
ENTE NAZIONALE PER LA
FORMAZIONE E L'ADDESTRAMENTO
PROFESSIONALE NELL'EDILIZIA



Costruiamo insieme nel cantiere una protezione efficace!

COVID-19

Il Sistema Bilaterale delle Costruzioni è promosso e gestito dalle Parti Sociali del settore

ANCE ASSOCIAZIONE NAZIONALE
COSTRUTTORI EDILI



FILCA CISL
FEDERAZIONE EDILITRA LAVORATORI EDILI



ANAPEA
confartigianato



ANIEM



CONFCOOPERATIVE
CONFEDERAZIONE COOPERATIVE ITALIANE



cncpt
Network della sicurezza in edilizia

CNCE
COMMISSIONE NAZIONALE
PARITETICA PER LE CASSE EDILI

FORMEDIL
ENTE NAZIONALE PER LA
FORMAZIONE E L'ADDESTRAMENTO
PROFESSIONALE NELL'EDILIZIA