

Home > Urbanistica > Geometri milanesi Culturalmente Abili

URBANISTICA

Geometri milanesi Culturalmente Abili

“Culturalmente Abili”, il progetto smart dei geometri di Milano donato alla città per persone con disabilità motorie

Redazione • Pubblicato il 12 Aprile 2016



Giovedì, Settembre 10, 2020 Home News Contattaci Shop



⚡ 1.01K VISITE

f t in t ✉

Il Progetto “Culturalmente Abili” presentato nei giorni scorsi al 5° Forum delle Politiche Sociali del Comune di Milano e donato alla città dal Consiglio Direttivo del Collegio Geometri della Provincia di Milano consiste nella [mappatura di percorsi per persone con disabilità motorie](#) di quattro edifici significativi della cultura milanese: Palazzo Marino, il Teatro La Scala, La Triennale e la Rotonda della Besana.

Il progetto Culturalmente Abili, realizzato in sinergia tra i geometri del Collegio di Milano e Aram come partner tecnologico, consente in tutti i luoghi mappati di visualizzare i percorsi di accesso per le persone con disabilità motorie attraverso un tour virtuale coadiuvato da una planimetria interattiva. In concreto occorre connettersi al sito www.culturalmenteabili.it, poi scegliere l'edificio dove si trova la mappa e il percorso virtuale.

“La nostra categoria” ha affermato Cristiano Cremoli, Presidente del Collegio dei geometri di Milano2 è all'avanguardia nell'impiego di strumenti tecnologici in ambito edilizio come l'uso dei Droni nel rilevamento topografico e nella diagnostica e dei laser scanner per il rilevamento architettonico, ha voluto utilizzare il sistema innovativo delle fotosfere per creare dei veri e propri percorsi virtuali. Con l'avvio del progetto “Culturalmente abili” abbiamo voluto offrire alla nostra città uno strumento tecnologico in grado di coniugare

CATEGORIE

Ambiente
Amministrativo
Antisismica
Antisismico
Appalti
Attualità
Bandi
Catasto
Comunicati Stampa
Contratti
Edilizia

0 Carrello ACCEDI REGISTRATI

FISCO
Fisco e tributi
Lavoro
Prevenzione incendi
Professione
Professionisti
Riforma catasto
Senza categoria
Sicurezza sul lavoro
Urbanistica

Resta informato

Scoprirai tutte le informazioni

temi sociali e vivibilità urbana in chiave "smart". L'accesso al meraviglioso patrimonio architettonico e culturale cittadino dev'essere possibile a tutti e ci faceva particolarmente piacere utilizzare la tecnologia come strumento virtuale per superare barriere di accesso dovute alla disabilità motoria. Un piccolo dono che il nostro Collegio ha voluto offrire ai cittadini milanesi e a tutti coloro che vorranno visitare la nostra città".

Sulla stessa linea anche la dichiarazione dell' Assessore ai Lavori Pubblici del Comune di Milano, Carmela Rozza "Ringrazio il Collegio dei Geometri e il presidente Cremoli per la proposta avanzata all'amministrazione comunale. Siamo sicuri che questo strumento sarà implementato ai fini della piena autonomia di chi ha difficoltà motorie. Conto che la prossima amministrazione potenzierà meglio questo servizio: la città di Milano deve sempre più garantire autonomia ai cittadini a prescindere dalla loro disabilità"

"Negli ultimi anni Milano ha dimostrato di aver cambiato passo riguardo alle politiche per la disabilità non solo aumentando del 35% le risorse per servizi e contributi, ma avviando un grande piano per rendere la città più accessibile" ha invece dichiarato in chiusura Pierfrancesco Majorino, Assessore alle Politiche Sociali del Comune di Milano "Abbiamo avviato il primo piano per l'abbattimento delle barriere architettoniche e in occasione di Expo è stato realizzato il sito internet Expofacile.it che diventerà presto Milanofacile.it con itinerari per scoprire la città, ristoranti, alberghi, musei, esercizi commerciali, impianti sportivi e per il tempo libero. Tutto ciò per far vivere la città pienamente a tutti e in condizioni di parità. Questo nuovo sito che traccia percorsi virtuali della città si aggiunge a tutto questo confermando le motivazioni che hanno permesso a Milano di ottenere lo scorso dicembre l'Access City Award 2016".

Tag: [Culturalmente Abili](#) [Geometri Milanesi](#)

 CONDIVIDI SU FACEBOOK

 CONDIVIDI SU TWITTER

riguardanti la tua categoria

ISCRIVITI

Dichiaro di aver letto e accettato l'[Informativa sulla privacy](#).

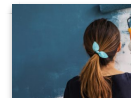
NEWS PIÙ LETTE



"Per gli amici sono Geometra". Renzo Piano ribadisce il suo pensiero sulla professione di Geometra in un recente intervista pubblicata sul Corriere della Sera



Bonus ristrutturazione al 110 per cento: tutti i lavori eseguibili a costo zero!



Tinteggiare e verniciare in casa: rischi e soluzioni. Un articolo di Stefano Juvara Esperto in Edificio Salubre



Come togliere la muffa dai muri! Soluzioni, materiali, cause e pericoli spiegati da Paola Allegri libera professionista Esperto in Edificio Salubre.

ARTICOLI CORRELATI



URBANISTICA

Compravendite Immobiliari: efficienza energetica non spinge (ancora) il mercato, il 56% delle vendite è nella classe energetica peggiore



URBANISTICA

Per le PMI in arrivo un nuovo balzello miliardario



URBANISTICA

Il tocco di un geometra nell'albero di Natale da primato italiano



URBANISTICA

Codice delle Valutazioni Immobiliari di Tecnoborsa: tutte le novità dal mondo dei professionisti immobiliari



URBANISTICA

Sport: oltre 9 milioni di euro per nuovi impianti sportivi in tutto il Lazio



URBANISTICA

Riqualificazione edifici scolastici: Al via un bando da 350 milioni per le Regioni Del SUD



Mi piace

Unio

Iscriviti

Di' che ti piace prima di tutti i tuoi amici

ABOUT

[Pubblicità](#)
[Contattaci](#)
[Lavora Con Noi](#)
[Feed Rss](#)

NETWORK

[Unione Geometri](#)
[Unione Architetti](#)
[Unione Ingegneri](#)

CATEGORIE

[Ambiente](#)
[Amministrativo](#)
[Antisismica](#)
[Antisismico](#)
[Appalti](#)
[Attualità](#)
[Bandi](#)
[Catasto](#)
[Comunicati Stampa](#)
[Contratti](#)
[Edilizia](#)
[Eventi](#)
[Fisco](#)
[Fisco e tributi](#)
[Lavoro](#)
[Prevenzione incendi](#)
[Professione](#)
[Professionisti](#)
[Riforma catasto](#)
[Senza categoria](#)
[Sicurezza sul lavoro](#)
[Urbanistica](#)

NORMATIVE

[Tutte \(386\)](#)
[Ambiente](#)
[Antisismica](#)
[Appalti](#)
[Attualità e società](#)
[Catasto](#)
[Comunitario e internazionale](#)
[Diritto](#)
[Edilizia e ambiente](#)
[Edilizia privata](#)
[Edilizia pubblica](#)
[Energia](#)
[Enti locali e Pa](#)
[Fisco](#)
[Fisco e tributi](#)
[Professionisti](#)
[Sicurezza](#)