

Il cantiere edile in tempi di Covid 19



**COLLEGIO GEOMETRI
E GEOMETRI LAUREATI
DELLA PROVINCIA
DI MILANO**

**Commissione sicurezza
cantieri**

**Primo confronto tecnico per la gestione dei cantieri alla
loro riapertura**

Relatori: geometri Walter Ventoruzzo e Claudio Magnani,

Con il supporto di: geometri Luigi Monsurrò, Antonino Turco, Andrea Muroli, Michele Adriani, Carmelo Brosio, Alessandro Casagrande, Miriam Garambone, Luca Ilare e Alessandro Racanati.

03/04/2020

Il cantiere edile in tempi di Covid 19

Contenuti rivolti a:

- CSP/CSE
- RSPP
- Direttori dei Lavori
- Direttori Tecnici di Cantiere
- Committenti
- Imprese/Datori di Lavoro/Dirigenti
- Medici Competenti
- Addetti alle emergenze
- Preposti
- RLS
- Lavoratori



Il cantiere edile in tempi di Covid 19

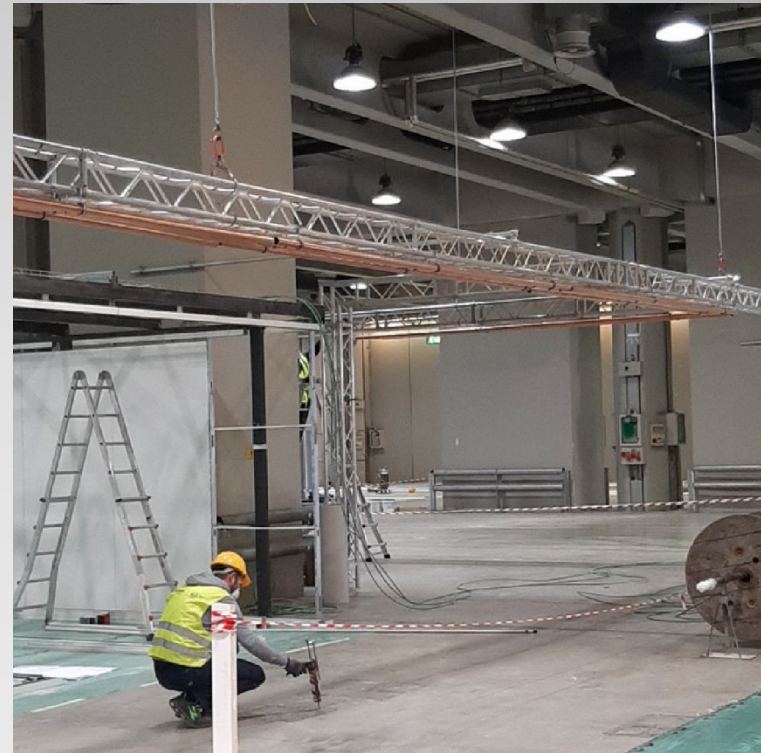
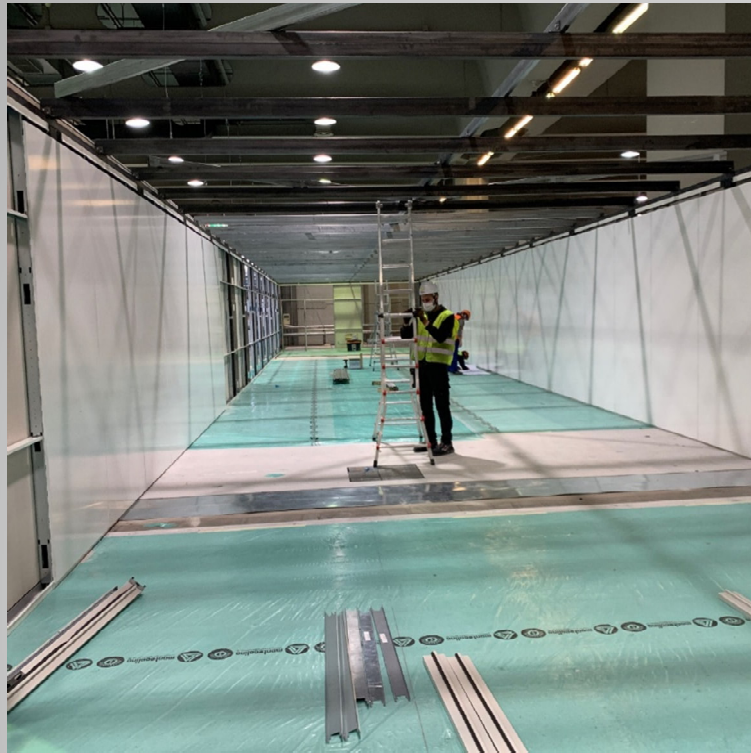
Obiettivi del seminario

- Visione globale del rischio biologico nella filiera produttiva del cantiere
- Inquadramento normativo
- Focus sull'operatività di cantiere
- Condivisione delle criticità di attuazione delle misure anti contagio



Il cantiere edile in tempi di Covid 19

Modello di riferimento



Il cantiere edile in tempi di Covid 19

03/04/2020



COLLEGIO GEOMETRI
E GEOMETRI LAUREATI
DELLA PROVINCIA
DI MILANO

Il cantiere edile in tempi di Covid 19

Modello di riferimento



Il cantiere edile in tempi di Covid 19

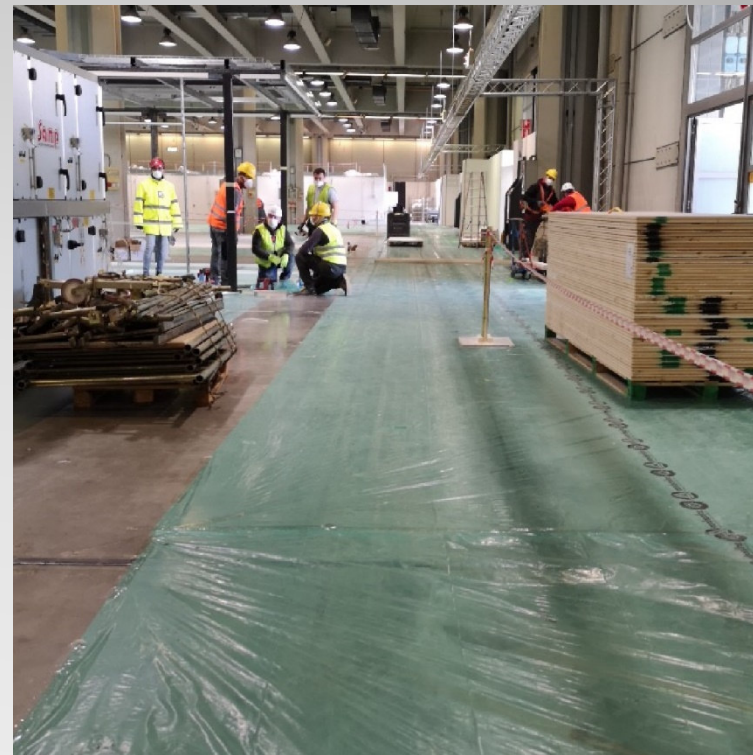
03/04/2020



COLLEGIO GEOMETRI
E GEOMETRI LAUREATI
DELLA PROVINCIA
DI MILANO

Il cantiere edile in tempi di Covid 19

Modello di riferimento



Il cantiere edile in tempi di Covid 19

03/04/2020



COLLEGIO GEOMETRI
E GEOMETRI LAUREATI
DELLA PROVINCIA
DI MILANO

Il cantiere edile in tempi di Covid 19

Modello di riferimento



Il cantiere edile in tempi di Covid 19

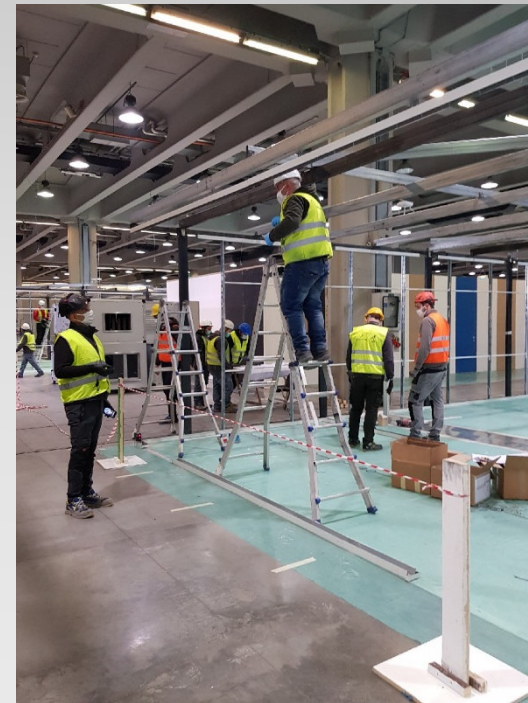
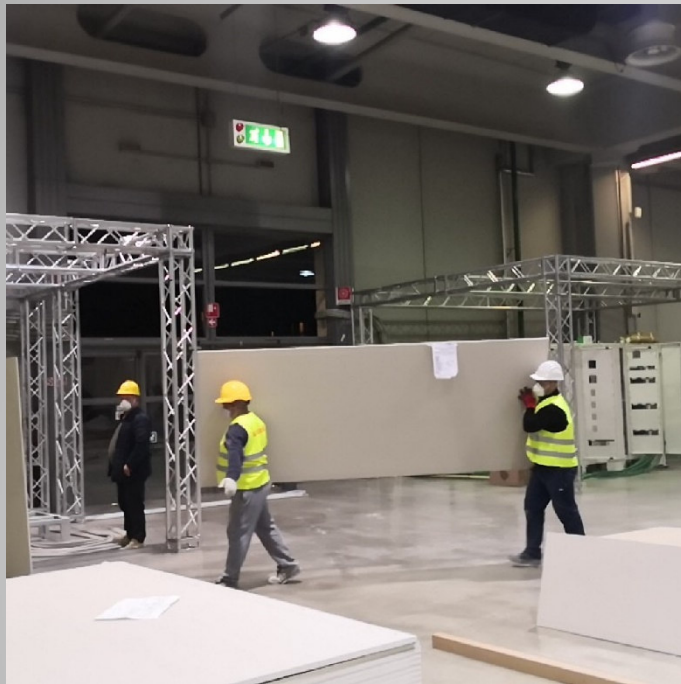
03/04/2020



COLLEGIO GEOMETRI
E GEOMETRI LAUREATI
DELLA PROVINCIA
DI MILANO

Il cantiere edile in tempi di Covid 19

Modello di riferimento



Il cantiere edile in tempi di Covid 19

03/04/2020



COLLEGIO GEOMETRI
E GEOMETRI LAUREATI
DELLA PROVINCIA
DI MILANO

Il cantiere edile in tempi di Covid 19

Modello di riferimento



Il cantiere edile in tempi di Covid 19

03/04/2020



COLLEGIO GEOMETRI
E GEOMETRI LAUREATI
DELLA PROVINCIA
DI MILANO

Il cantiere edile in tempi di Covid 19

Modello di riferimento



Il cantiere edile in tempi di Covid 19

03/04/2020



COLLEGIO GEOMETRI
E GEOMETRI LAUREATI
DELLA PROVINCIA
DI MILANO

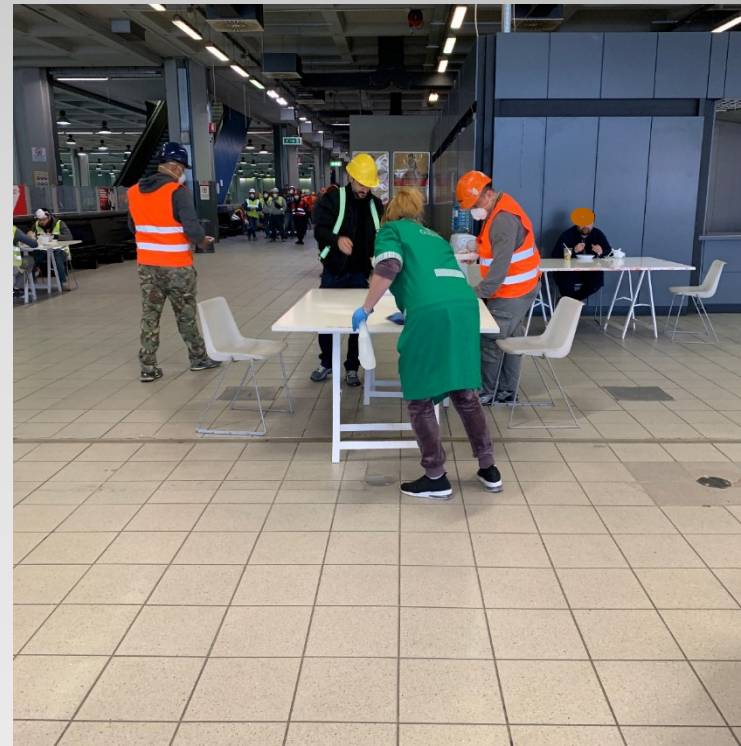
Il cantiere edile in tempi di Covid 19

Modello di riferimento



Il cantiere edile in tempi di Covid 19

Modello di riferimento



Il cantiere edile in tempi di Covid 19

03/04/2020

Il cantiere edile in tempi di Covid 19

Il 14 marzo 2020 è stato adottato il **Protocollo** di regolamentazione per il contrasto e il contenimento della diffusione del virus **COVID 19** negli ambienti di lavoro relativo a tutti i settori produttivi.

Il Protocollo è stato sottoscritto su invito del Presidente del Consiglio dei ministri, del Ministro dell'economia, del Ministro del lavoro e delle politiche sociali, del Ministro dello sviluppo economico e del Ministro della salute, **in attuazione** della misura, contenuta all'articolo 1, comma primo, numero 9), del decreto del Presidente del Consiglio dei ministri **11 marzo 2020**, in relazione alle attività professionali e alle attività produttive.

Ricordiamo che il decreto dell'11 marzo 2020 definiva le attività professionali e produttive che venivano sospese. **I cantieri edili non erano ancora stati sospesi.**

Il cantiere edile in tempi di Covid 19

Il 21 marzo la Regione Lombardia ha:

- Decretato la chiusura degli **studi professionali**, salvo quelle relative ai servizi indifferibili ed urgenti o sottoposti a termini di scadenza
- Decretato il **fermo delle attività nei cantieri**, previa concessione del termine per la messa in sicurezza, **fatti salvi** quelli relativi alla realizzazione e manutenzione di strutture sanitarie e di protezione civile, alla manutenzione della rete stradale, autostradale, ferroviaria, del trasporto pubblico locale, nonché quelli relativi alla realizzazione, manutenzione e funzionamento degli altri servizi essenziali o per motivi di urgenza o sicurezza.

Il 22 marzo analogo provvedimento, per il fermo dei cantieri, è stato preso a livello nazionale a seguito di un ulteriore DPCM.



Il cantiere edile in tempi di Covid 19

Ulteriori prescrizioni, sempre facenti riferimento al Protocollo del 14 marzo sono state emanate dal **Ministero delle Infrastrutture e dei Trasporti**:

- PROTOCOLLO CONDIVISO DI REGOLAMENTAZIONE PER IL CONTENIMENTO DELLA DIFFUSIONE DEL COVID – 19 NEI CANTIERI EDILI **del 19 marzo**

Altresì sono state emanate delle linee guida per i cantieri edili dal CNG



Il cantiere edile in tempi di Covid 19

Ulteriore e doverosa premessa:

Una delle importanti introduzioni del Protocollo è la seguente:

«il Covid-19 rappresenta un rischio biologico generico, per il quale bisogna attuare misure uguali per tutta la popolazione»

Il D. Lgs. 81/08 al **titolo X** prende in considerazione il **«rischio biologico»** ma, la «valutazione del rischio» (art 271) e le «misure tecniche, organizzative e procedurali» (art 272), sono attuabili per i **lavoratori esposti al rischio per motivi professionali** (biologi, ricercatori, ecc.) e non in caso di pandemia.

Tuttavia, qualche spunto lo possiamo avere dall'articolo successivo **(273) «misure igieniche»**. Per il resto, quello a cui possiamo affidarci è quanto riportato nel Protocollo del 14 marzo e nelle successive emanazioni rapportate ai cantieri edili.



Il cantiere edile in tempi di Covid 19

D.lgs.81/08 titolo X Art 273 **Misure igieniche**

In tutte le attività nelle quali la valutazione di cui all'articolo 271 evidenzia rischi per la salute dei lavoratori, il datore di lavoro assicura che:

- a) i lavoratori dispongano dei servizi sanitari adeguati provvisti di docce con acqua calda e fredda, nonché, se del caso, di lavaggi oculari e antisettici per la pelle;
 - b) i lavoratori abbiano in dotazione indumenti protettivi od altri indumenti idonei, da riporre in posti separati dagli abiti civili;
 - c) i dispositivi di protezione individuale ove non siano mono uso, siano controllati, disinfettati e puliti dopo ogni utilizzazione, provvedendo altresì a far riparare o sostituire quelli difettosi prima dell'utilizzazione successiva;
 - d) gli indumenti di lavoro e protettivi che possono essere contaminati da agenti biologici vengano tolti quando il lavoratore lascia la zona di lavoro, conservati separatamente dagli altri indumenti, disinfettati, puliti e, se necessario, distrutti.
2. Nelle aree di lavoro in cui c'è rischio di esposizione è vietato assumere cibi e bevande, fumare, conservare cibi destinati al consumo umano, usare pipette a bocca



Il cantiere edile in tempi di Covid 19

Ipotizzando, ragionevolmente, un periodo temporale più o meno lungo per un graduale ritorno alla normalità, ci troveremo ad affrontare e a dover applicare, nostro malgrado, oggi per i cantieri la cui operatività è autorizzata, tra qualche tempo per i cantieri che gradualmente potranno riaprire, una serie di prescrizioni aggiuntive da parte del CSP/CSE che, giocoforza andranno ad incidere sulle **procedure operative del PSC**, ad esempio per ingressi maestranze, ingressi fornitori, fruizioni locali ad uso comune, gestione di una persona sintomatica in cantiere e che andranno ad incidere **sugli oneri della sicurezza**, ad esempio per i maggiori oneri per la sanificazione dei locali o molto più banalmente, per lo sfasamento spaziale e/o temporale di molte lavorazioni.



Il cantiere edile in tempi di Covid 19

Il protocollo del MIT, Ministero delle Infrastrutture e dei Trasporti, quello specifico per i cantieri edili, prevede infatti che:

«siano assunti protocolli di sicurezza anti-contagio e, laddove non fosse possibile in relazione alle lavorazioni da eseguire rispettare la distanza interpersonale di un metro come principale misura di contenimento, siano adottati strumenti di protezione individuale. **Il coordinatore per la sicurezza nell'esecuzione dei lavori, provvede ad integrare il Piano di sicurezza e di coordinamento e la relativa stima dei costi.** I committenti vigilano affinché nei cantieri siano adottate le misure di sicurezza anti-contagio»

Fermo restando che nel frattempo non vengano emanate ulteriori aggiornamenti, ad oggi le prescrizioni, in attuazione al Protocollo sono:

Il cantiere edile in tempi di Covid 19

prepararsi al cambiamento culturale

=

comunicazione + procedure applicabili

- Distanza interpersonale
- Assembramenti
- DPI
- Sanificazione
- Formazione
- Consapevolezza
- Deroghe?



Il cantiere edile in tempi di Covid 19

Procedure per la gestione di una persona
sintomatica

=

reale, fattibile e contestualizzata al cantiere

Protocollo condiviso punto 11



Il cantiere edile in tempi di Covid 19
progettazione partecipata
=
incolumità pubblica

- Accessi ai luoghi condivisi - Protocollo condiviso punto 7
- Organizzazione del cantiere - Protocollo condiviso punto 8
- Misure anti contagio - Protocollo condiviso punto 1



Il cantiere edile in tempi di Covid 19
pulizia e sanificazione
=
programmazione e oneri della sicurezza

Protocollo condiviso – punto 4



Il cantiere edile in tempi di Covid 19

addestramento all'uso dei DPI
=
cosciente e professionale

Art. 77 D.lgs. 81/08



Il cantiere edile in tempi di Covid 19

Assembramenti a rischio

Spazi comuni – Protocollo condiviso punto 2, 3, 7, 8 e 9

Fornitori – Protocollo condiviso punto 3

Riunioni - Protocollo condiviso punto 10



Il cantiere edile in tempi di Covid 19

Il ruolo del Medico Competente

=

ruolo cardine nella sicurezza

Protocollo condiviso – punto 12



Il cantiere edile in tempi di Covid 19

I costi della sicurezza:

Tra i costi della sicurezza, così come previsti all'allegato XV, del D. Lgs. 81/08 che sicuramente andranno ad incidere, possiamo elencare:

- misure preventive e protettive e dispositivi di protezione individuale eventualmente previsti nel PSC per lavorazioni interferenti;
- procedure contenute nel PSC e previste per specifici motivi di sicurezza
- interventi finalizzati alla sicurezza e richiesti per lo sfasamento spaziale o temporale delle lavorazioni interferenti;
- delle misure di coordinamento relative all'uso comune di apprestamenti, attrezzature, infrastrutture, mezzi e servizi di protezione collettiva



Il cantiere edile in tempi di Covid 19

Il protocollo del MIT, riporta anche degli esempi di «tipizzazione» relativamente alle attività di cantiere, delle ipotesi di esclusione della responsabilità del debitore, anche relativamente all'applicazione di eventuali decadenze o penali connesse a ritardati o omessi adempimenti.

Senza entrare nel dettaglio degli adempimenti contrattuali, si ritiene che i casi elencati siano, oltretutto, casi in cui si possa configurare, da parte del CSE, **«pericolo grave ed imminente»** con conseguente sospensione delle attività lavorative. (art. 92 comma 1 lettera f).

Tali casi sono:



Il cantiere edile in tempi di Covid 19

1) la lavorazione da eseguire in cantiere impone di lavorare a distanza interpersonale minore di un metro, non sono possibili altre soluzioni organizzative e **non sono disponibili, in numero sufficiente, mascherine e altri dispositivi di protezione individuale** (guanti, occhiali, tute, cuffie, ecc..) conformi alle disposizioni delle autorità scientifiche e sanitarie (risulta documentato l'avvenuto ordine del materiale di protezione individuale e la sua mancata consegna nei termini):

conseguente sospensione delle lavorazioni;



Il cantiere edile in tempi di Covid 19

2) l'accesso agli spazi comuni, per esempio le mense, non può essere **contingentato**, con la previsione di una ventilazione continua dei locali, di un tempo ridotto di sosta all'interno di tali spazi e con il mantenimento della distanza di sicurezza di 1 metro tra le persone che li occupano; **non è possibile assicurare il servizio di mensa** in altro modo per assenza, nelle adiacenze del cantiere, di esercizi commerciali, in cui consumare il pasto, **non è possibile ricorrere ad un pasto caldo anche al sacco, da consumarsi mantenendo le specifiche distanze:**

conseguente sospensione delle lavorazioni;

Il cantiere edile in tempi di Covid 19

3) caso di un **lavoratore che si accerti affetto da COVID-19**; necessità di porre in quarantena tutti i lavoratori che siano venuti a contatto con il collega contagiato; **non è possibile la riorganizzazione del cantiere e del cronoprogramma delle lavorazioni:**

conseguente sospensione delle lavorazioni;



Il cantiere edile in tempi di Covid 19

4) laddove vi sia il pernotto degli operai ed il **dormitorio non abbia le caratteristiche minime di sicurezza** richieste e/o non siano possibili altre soluzioni organizzative, per mancanza di strutture ricettive disponibili: **conseguente sospensione delle lavorazioni.**



Il cantiere edile in tempi di Covid 19

Grazie per l'attenzione

